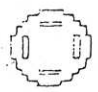
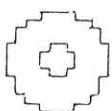
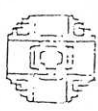
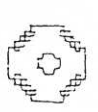

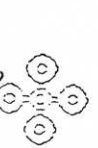
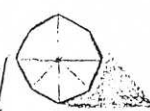


	得点	性質 解説
14 ♀ P 写真1 参照	300	エネルギーを蓄えるピラミッド。下部がバキュームで作られているため、フラスターでも破壊できない。
7.14 	200	敵の情報収集システム。これを破壊すると攻撃してくる敵の種類がやさしくなる。
8.17 	300	球状のエネルギー弾発生器。画面いたるところにあり、ソルバルウに向け弾を射つてくる。
1.18 1.9 	1000	連射機能を備えた防御拠点。一要注意
2.0 18 P 参照	2000	「カル」とはゼビウス語で大きいことを意味する。カルバーラに次いでバキュームで作られた。
21 	800	プログラムにホバーリング機能をもたせたもの。整地を移動する。
22 	200 ~ 10000	輸送用兼陸両用車。らせん状にフィンのついたフロートを左右逆回転させて直進する。
23 	300 ~ 2000	「ボザ」とはゼビウス語で連結の意。コントロール部を中心にプログラム4つを集合させたもの。中心部を狙えば全て破壊できる。
24 	出現 2000 破壊 2000	ゼビウス軍のコンピューターのメモリータワー。これこそ隠れキャラクター。照準でスキャンされると赤く光る地点がありブラスターを撃ち続けると出現する。完全に出現しきってからさらに1発射らぬと破壊することかできる。(PLAYER-IIの場合は、隠れを射つと破壊することかできる。)

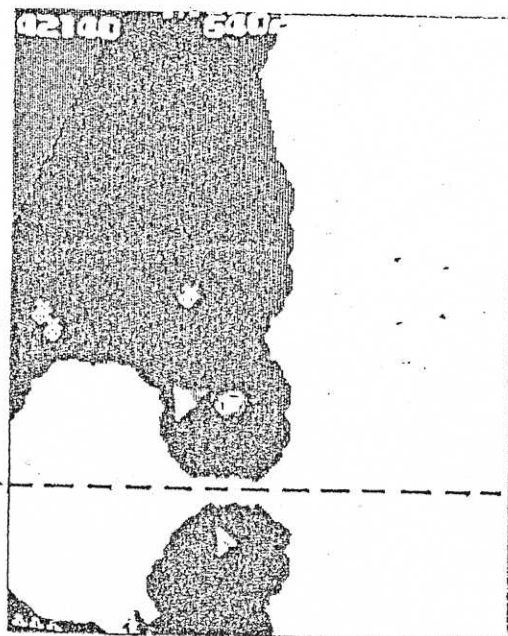
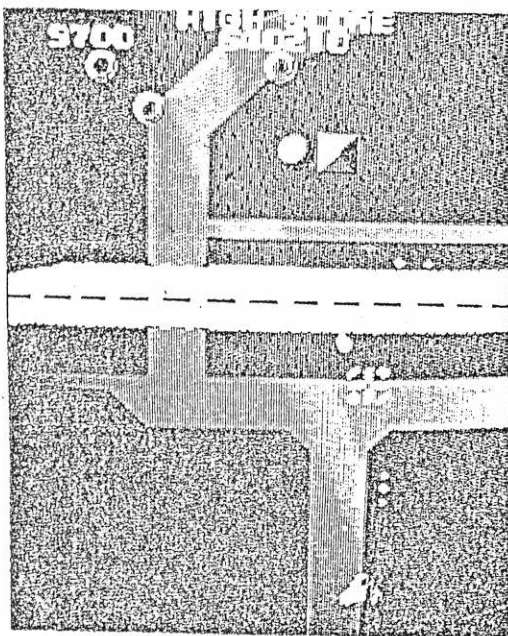
SPECIAL FLAG-ZONE

スペシャル
フラッグ
ゾーン

SPECIAL FLAG-ZONE に一列 ガスター を射ちこむと SPECIAL FLAG が 1本出現する。FLAG は ゲーム毎に ZONE 中を 移動する。

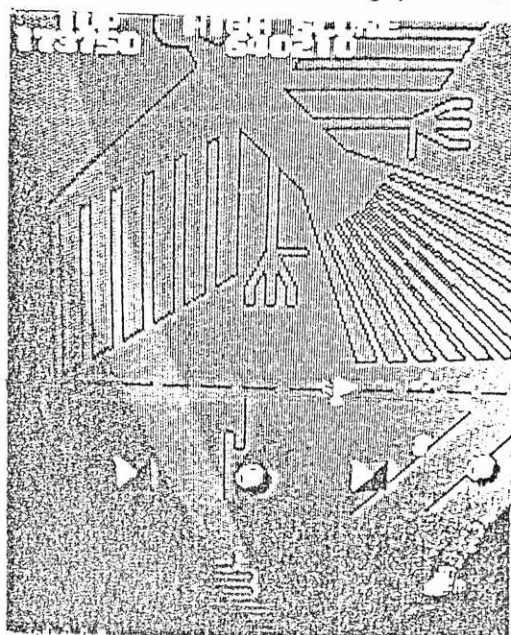
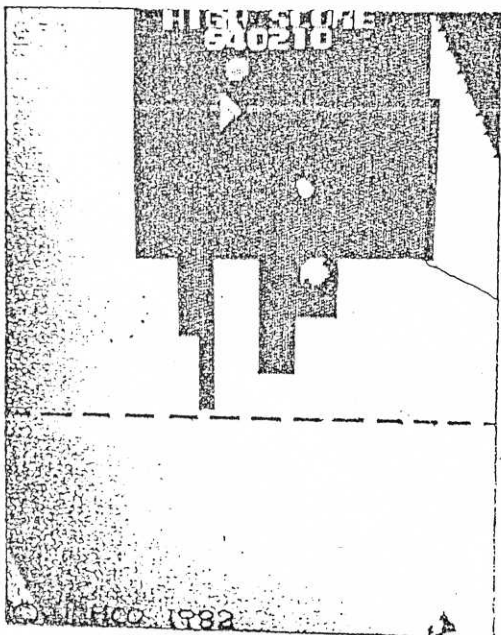
① AREA-1 2番目の川の中

② AREA-3 永路を通る一列



③ AREA-5 埠頭の先端

④ AREA-7 大川の鳥の下一列



Auto → $D_i \in_{n-1} = D_i \in_n + \frac{(\text{score}/1000)}{\text{ships}}$

max = 10H

Special Supplement

Xevious Area 別 Map Fort Andor genesis

凡例

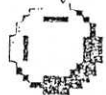
dome memory



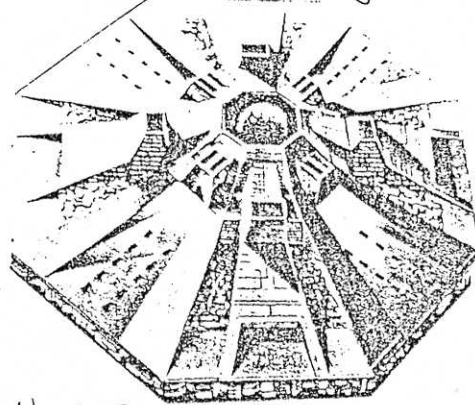
ドーム

$D_i \in = D_i \in - 2$

eye



アイ



Hopper

アホア
シユネシス



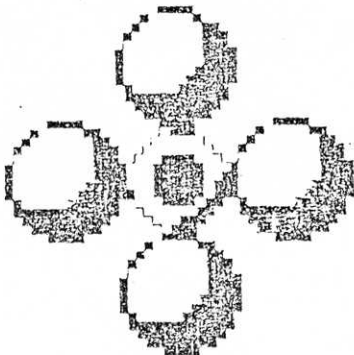
ホッパー

small



ハリス □
ガリハリス □

large pyramid

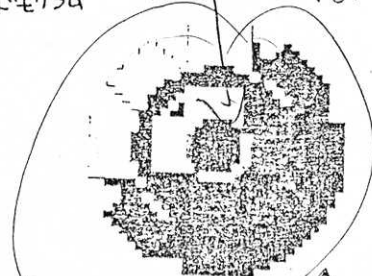


ピラミッド



アホアの
有無

house memory



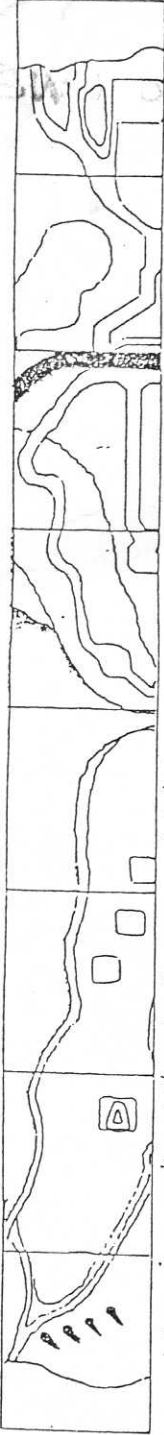
ドーム

{ D = ドーム
S = ストック
B = ボック

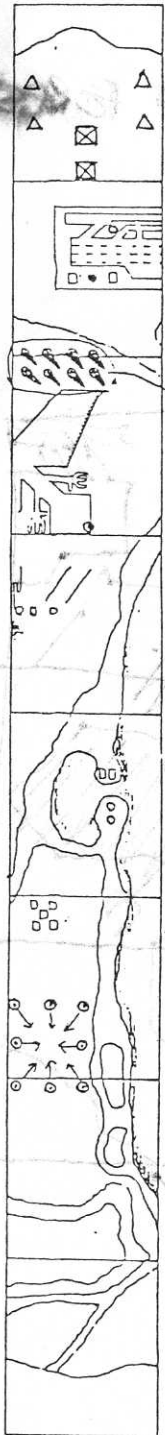
{ ガリドーム
テロア
(参. P)

cylo

Area No. 9



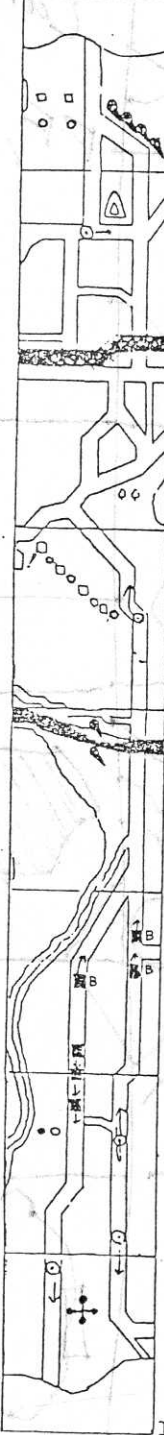
Area No. 10



225
474の
2平シル!

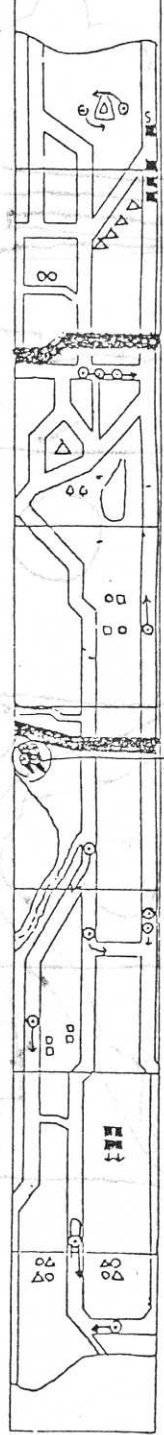
この間に
カール・サートが
3発くら。
225踏まは
その最後
工使用した。

Area No. 11



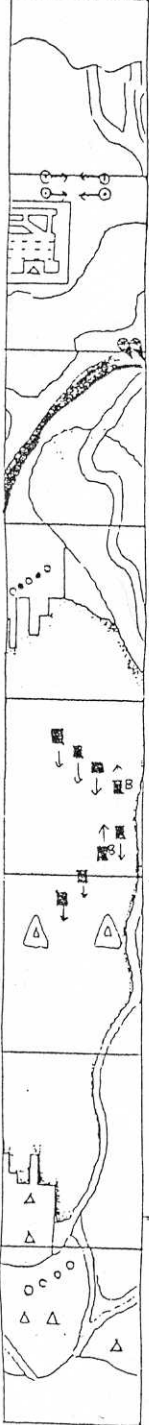
この
の
イ
リア
ア
は
常
に
バ
キ
ラ
が
飛
人
で
い
る

Area No. 12



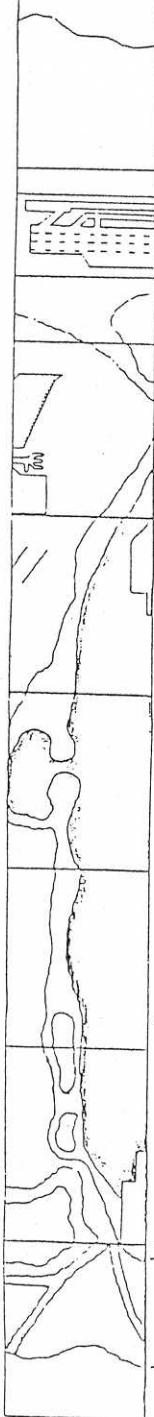
この4本のヤルは
さまくいくと7分
1分4秒出現し
また約1分4秒
出現した。

Area No. 13



22が橋の
ゾーンの前
から攻撃
パークア
を使うのは
2の時!

Area No. 14 (地上物中心)



ギト
スパリオ
ミニエア
ミニエス
サート
ワグサート
サート
ミニエト
ミアラ
アニド
アミニエス

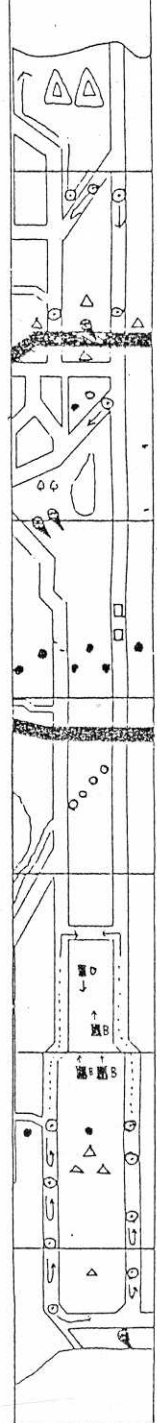
22が橋の
ワグサート地獄
知れ

Area No. 15



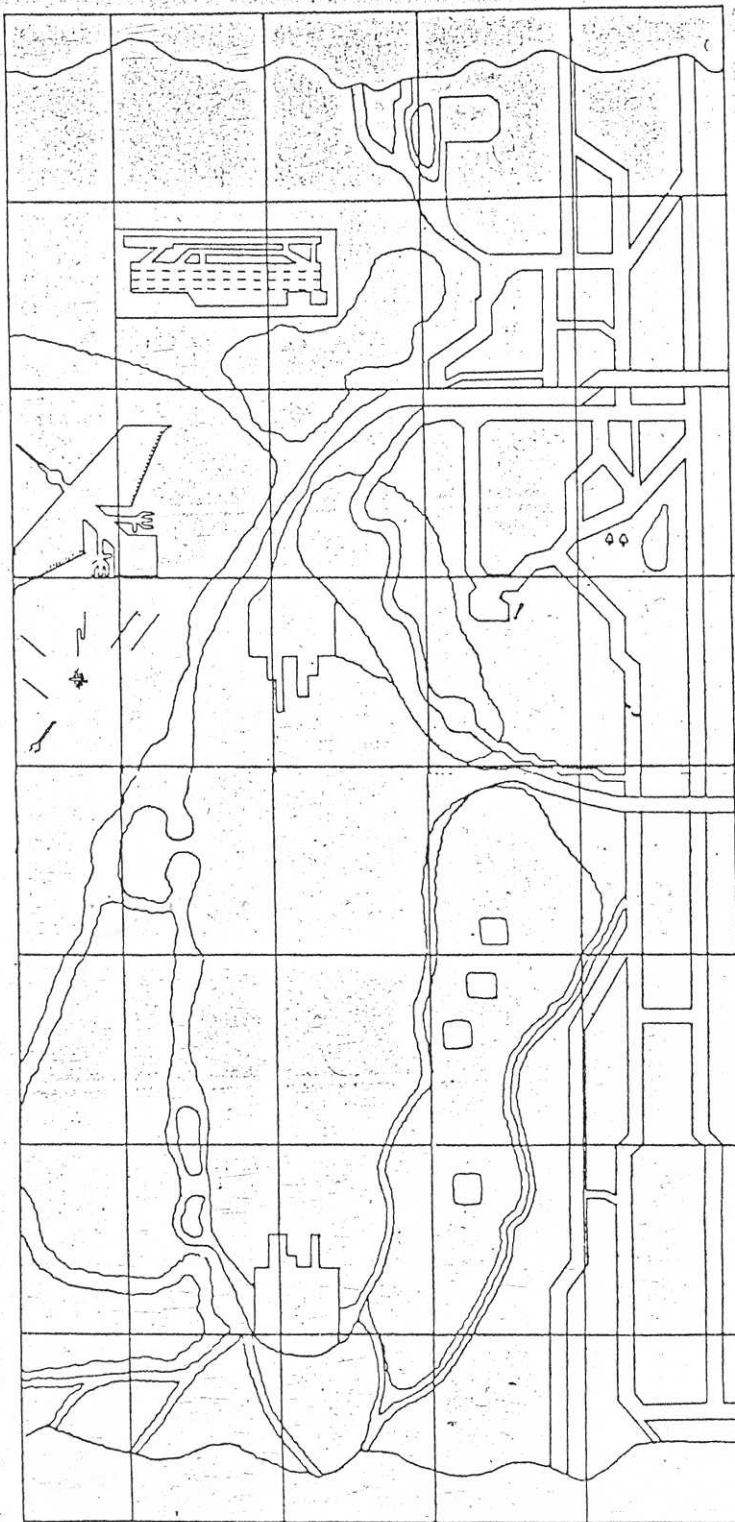
ミニ
エ
ワグ
サ
ート
の
ワグ
サ
ート
エ
リア

Area No. 16 (通称ジグ)



ミニ
エ
ワグ
サ
ート
の
ワグ
サ
ート
エ
リア
70% line

ミニエ
クリアすれば
7エリアへ来る
以後 7-16の
クリアし。



切り取り線
切り取った部分を以下に